

Option Thermodynamic State Charts

Produktinformation

Inhaltsverzeichnis

1	Übersicht.....	3
1.1	Einführung.....	3
1.2	Die Vorteile im Überblick	3
1.3	Systemvoraussetzung	4
1.4	Weiterführende Informationen.....	4
2	Funktionen	4
3	Schulungen.....	5

1 Übersicht

1.1 Einführung

Bei der Entwicklung und dem Test von Klima- und Kühlsystemen aller Art werden physikalische Größen wie Druck und Temperatur am Prüfstand oder Versuchsfahrzeug erfasst – zumeist zusammen mit weiteren Messsignalen und steuergeräteinternen Größen. Zur Auswerten der Systemparametrierung sowie der eingesetzten Komponenten und Kühlmittel benötigen Ingenieure aus dem Bereich Klimatechnik eine spezifische Datenvisualisierung für thermodynamische Daten.

Mit der Option Thermodynamic State Charts für CANape, vSignalizer und vMeasure exp stellen Sie nun auch thermodynamische Daten zeitsynchron zu anderen Messdaten dar und erzeugen aussagekräftige Zustandsdiagramme für die Online*- und Offline-Analyse.

* = Online-Analyse nur mit CANape und vMeasure exp möglich

1.2 Die Vorteile im Überblick

- > Vielzahl von Konfigurationsmöglichkeiten zur individuellen Gestaltung der zur Auswahl stehenden Zustandsdiagrammtypen
- > Auswahl der thermophysikalischen Eigenschaften aus der umfangreichen Stoffdatenbibliothek TILMedia des Spezialisten TLK-Thermo GmbH, die sowohl eine Nutzung von Realgasen als auch Gemischen ermöglicht
- > Online-Berechnung der Zustandsdiagramme und damit individuelle Anpassung der Isolinien

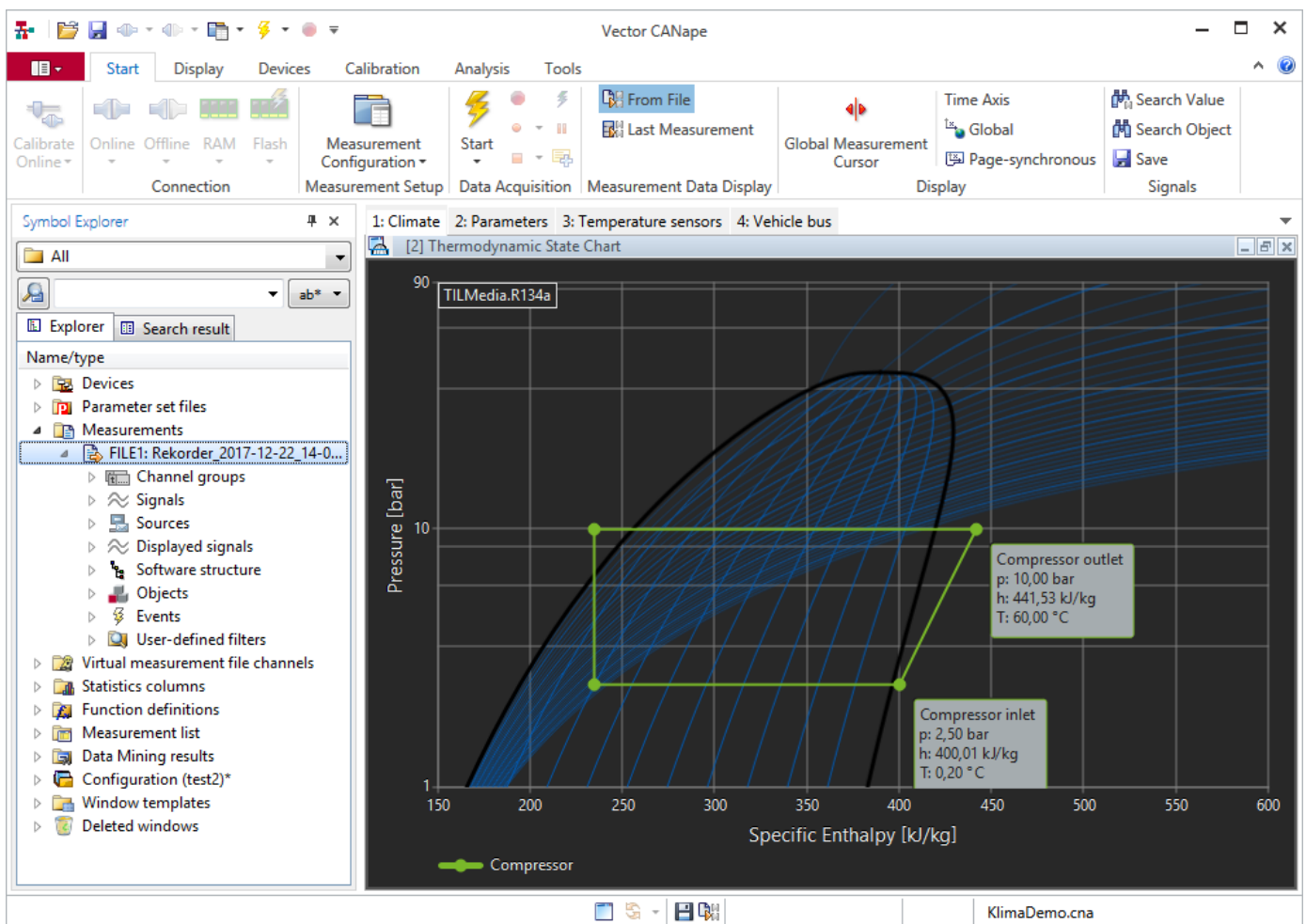


Bild 1: Professionelle Darstellung von thermodynamischen Zustandsdiagrammen

1.3 Systemvoraussetzung

Die Option Thermodynamic State Charts wird unterstützt ab

- > CANape Version 16.0
- > vMeasure exp Version 2.0
- > vSignalizer Version 16.0

1.4 Weiterführende Informationen

Für CANape, vMeasure exp und vSignalizer stehen im Internet diverse Dokumente zur Verfügung. Des Weiteren profitieren Sie von wertvollem Know-how in Form von Fachartikeln und Application Notes. Mehr Infos im [Vector Download-Center](#).

2 Funktionen

Mit der Option Thermodynamic State Charts lassen sich mit nur wenigen Klicks individuell gestaltete thermodynamische Zustandsdiagramme erzeugen. Diese erleichtern Ihnen beispielsweise die Online-Analyse von automobilen Kältekreisläufen.

Zur Auswahl stehen die verschiedenen Diagrammtypen

- > Druck-Enthalpie (ph),
- > Druck-spezifische Volumen (pv),
- > Druck-Temperatur (pT),
- > Temperatur-Enthalpie (Th)
- > Temperatur-Entropie (Ts)

Bei der Konfiguration eines Diagramms wählen Sie aus einer Vielzahl von Stoffen aus, auch Gemische sind verfügbar. Aus den Messsignalen, z.B. für Temperatur und Druck, werden basierend auf den Stoffdaten, die für die Darstellung im Zustandsdiagramm relevanten Größen berechnet. Die Bestimmung fehlender Kreislauf-Eckpunkte wird ermöglicht.

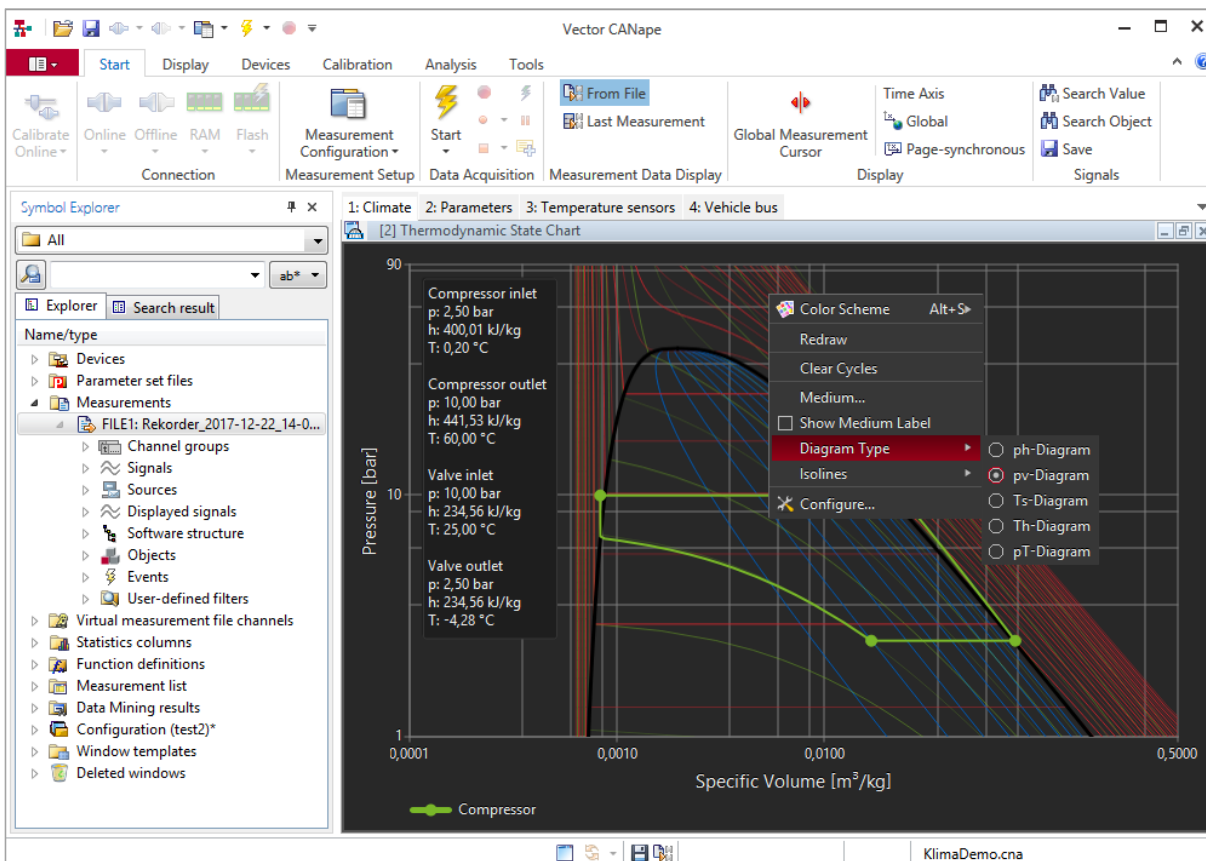


Bild 2: Umschalten zwischen verschiedenen Diagrammtypen mit einem Mausklick

3 Schulungen

Im Rahmen unseres Schulungsangebotes bieten wir für CANape und vSignalizer verschiedene Schulungen und Workshops in unseren Seminarräumen sowie vor Ort bei unseren Kunden an.

Mehr Informationen zu den einzelnen Schulungen und die Termine finden Sie im Internet unter: www.vector-academy.de



Mehr Informationen

Besuchen Sie unsere Website für:

- > News
- > Produkte
- > Demo-Software
- > Support
- > Seminare und Workshops
- > Kontaktadressen

www.vector.com