

ASAP2 Tool-Set

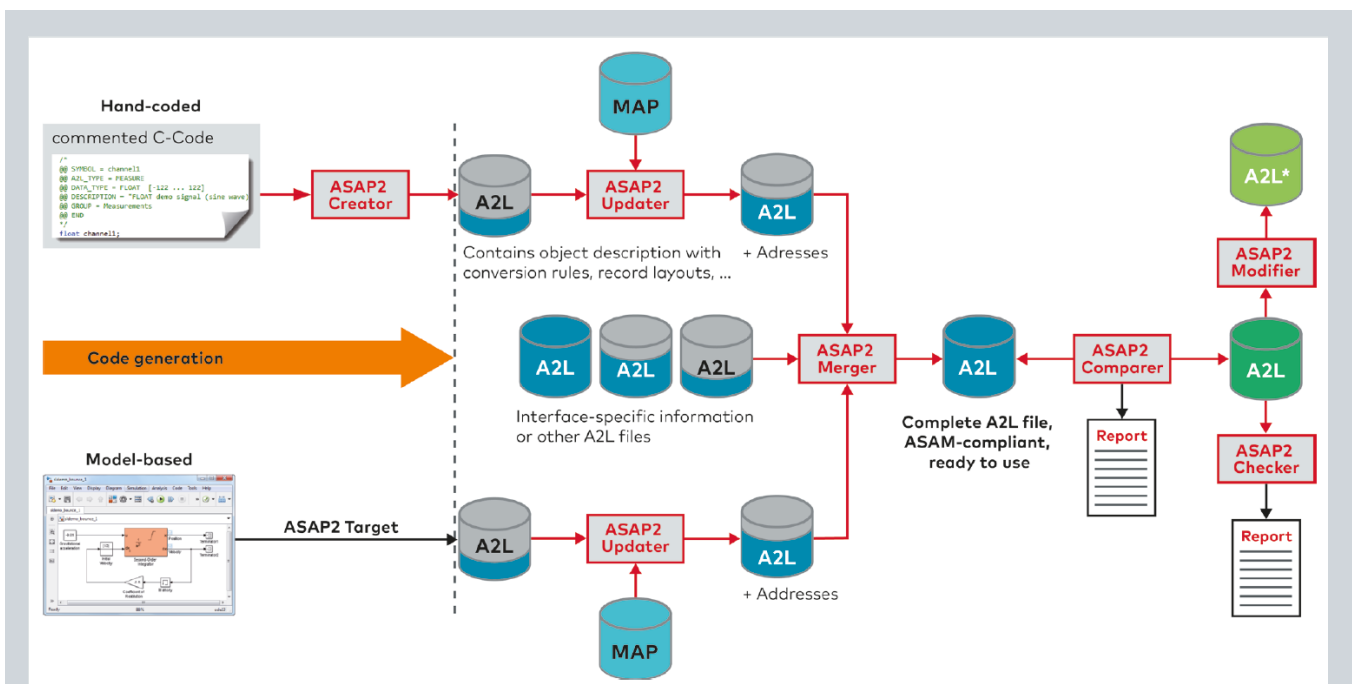
ECU 디스크립션 파일의 간편한 생성과 편집

ASAP2 Tool-Set이란?

CCP 및 XCP를 계측 및 캘리브레이션 프로토콜로 사용하기 위해서는 ASAP2 디스크립션 파일이 필요합니다. ASAP2 Tool-Set은 이러한 디스크립션 파일을 생성 및 점검하는 역할을 합니다. 6개의 콘솔 프로그램은 초기화 파일을 사용하여 구성되었기 때문에 배치에 쉽게 통합되어 프로세스를 생성할 수 있습니다. ASAP2 Studio는 또한 대화형 기반의 사용자 인터페이스를 통해 모든 정보를 입력 및 편집할 수 있는 편리한 툴을 추가적으로 제공합니다.

장점

- > A2L 포맷의 ECU 디스크립션 파일 편집을 위한 다양하고 편리한 기능 제공
- > Makefile 프로세스에 프로그램 통합 가능
- > 경고 및 오류 메시지를 로그 파일에 저장하고 그 결과를 Exit code로 확정 가능
- > ASAP2 Studio의 대화형 사용자 인터페이스는 ECU 디스크립션 파일의 순위순 생성, 수정 및 업데이트를 지원
- > 최신 버전인 1.7.1을 포함하여, ASAM에 의해 배포된 모든 버전을 편집 가능. 생성된 출력 파일의 포맷은 설정 가능(ASAP2 1.4.0에서 1.7.1까지 지원).
- > 데이터베이스 객체 생성 시, Linker-Map 파일 또는 디버그 파일에서 주소 및 데이터 형식 정보를 빠르게 가져올 수 있음
- > 표준을 따르지 않는 A2L 파일도 설정 가능한 오차(configurable tolerance)를 이용해서 읽을 수 있음
- > 주어진 메타언어에 기초하여, ASAP2 파일의 인터페이스 특정 부분을 해석하고 출력 파일에 다시 기록. 모든 IF_DATA 유형 지원



ASAP2 Creator, Updater 및 Merger를 이용한 ASAP2 자동 생성 프로세스. ASAP2 Comparer와 Modifier를 이용한 ASAP2 파일의 비교 및 특정 수정 결과 값. ASAP2 Checker가 이 파일들을 점검하여 구문 및 의미 오류를 확인

버전 14.0의 특징

- > 이제 ASAP2 Modifier 및 ASAP2 Studio의 새로운 최적화 기능을 활용할 수 있습니다. typedef, 어레이 및 구조를 자동으로 생성하여 중복을 제거하고 A2L 파일 크기를 크게 줄입니다.
- > ASAP2 Updater 및 ASAP2 Studio에서 MAP 파일 읽기를 위한 보다 다양한 기능을 제공하여 새로운 판독기를 사용할 수 있습니다. 이를 통해 C++ 클래스 디스크립션에서 직접 A2L 구조와 typedef 정의를 쉽게 생성할 수 있습니다.
- > 디펜던트, 다차원 파라미터를 설명하는 확장식 구문을 지원합니다.
- > ASAP2 Studio의 Excel 가져오기 기능은 축이 있는 복잡한 다차원 객체까지 지원합니다.
- > Quick Access Toolbar와 리본 명령에 대한 키 조합을 통해 보다 쉽고 빠르게 사용자를 제어할 수 있습니다.
- > ASAP2 Studio의 사용자 정의 필터를 유지할 수 있습니다.

기능

- > **ASAP2 Creator:** C-Code 코멘트를 기반으로 ASAP2 파일을 자동 생성
- > **ASAP2 Updater:** ASAP2 파일에서 주소 및 데이터 유형 정보를 업데이트
- > **ASAP2 Merger:** 여러 개의 ASAP2 파일을 하나의 공용 파일로 통합

- > **ASAP2 Comparer:** 두 개의 ASAP2 파일을 로그 파일의 결과 문서와 비교
- > **ASAP2 Checker:** ASAP2 파일의 구문적 및 의미적 오류를 확인함
- > **ASAP2 Modifier:** 검색 필터를 사용해 ASAP2 파일의 특정 수정 및 최적화 가능
- > **ASAP2 Studio:** A2L 편집기는 표준화된 ECU 디스크립션 파일을 생성하고 시각화하기 위한 최적의 솔루션

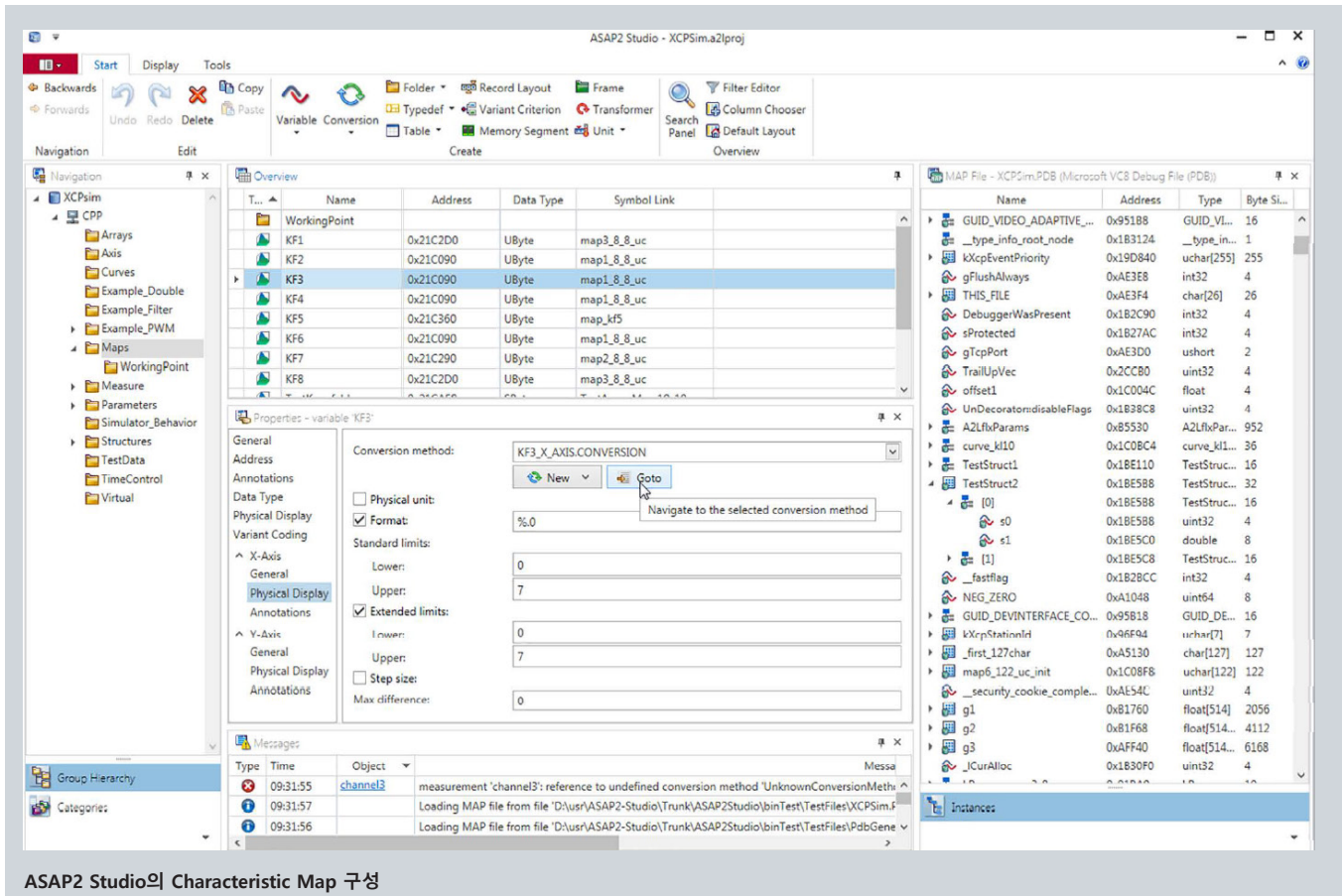
ASAP2 Studio의 특수 기능

- > **ECU 디스크립션 파일을 ASAP2 포맷으로 최대한 빨리 읽고 저장**
- > Windows 대화상자에서 모든 정보를 입력하고 변경 가능. 명확하고 대화형 구성 및 명령행 툴 호출 가능
- > 다른 ASAP2 파일에서 개별 객체 가져오기 기능과 같이, 개별 데이터베이스 객체를 선택적으로 내보내기
- > Linker-map 또는 디버그 파일을 이용한 주소 및 데이터 유형 정보 자동 업데이트
- > 손상된(표준 형식이 아닌) A2L 파일도 구성 가능한 오차를 사용하여 읽기 지원

시스템 요구 사항

- > **Windows 10/8.1/7 (64비트)**

자세한 정보: www.vector.com/asap2-toolset_en



ASAP2 Studio의 Characteristic Map 구성